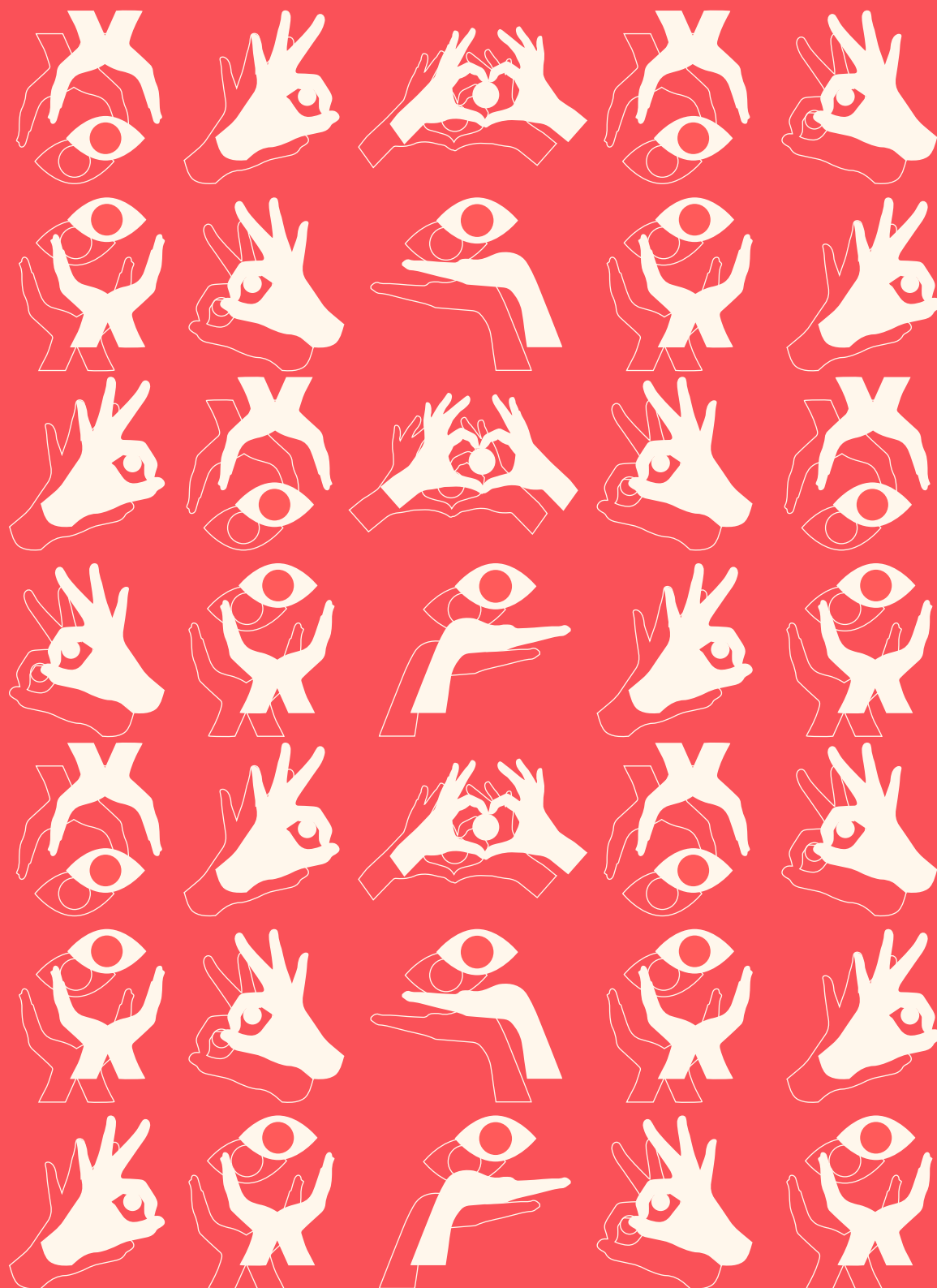


# vista

Nº 6

Revista Oficial del grupo Vista Oftalmólogos





**C**uando solamente nos queda el contraste entre luces y sombras, brotan desde nuestro interior gestos envueltos en un halo de inocencia y simpatía, con el único fin de esbozar una sonrisa.

Es así como nuestras manos transforman la inquietud posada en la oscuridad, dando paso a la protección y el cuidado que ofrece el calor de la luz.

Ahora notan la ausencia del sentir, pero siguen siendo poderosas para construir vínculos de esperanza, seguridad y confianza.

**Tu visión  
realmente  
nos importa.**

**Nuestra misión es que  
esté en las mejores manos.**



No podemos ayudarte  
con la cobertura mandando  
ese vídeo de sus primeros  
pasos a la familia.

A recuperar la **vista** sí.

Con la **Cirugía Refractiva**  
es posible corregir  
tu astigmatismo.

Entra y pide cita en  
[vistaoftalmologos.es](http://vistaoftalmologos.es)

**vista** Oftalmólogos  
safe & visible

---

## Coordinación

### Juan Borreguero

Gerente Vista Oftalmólogos  
gerente@vistaoftalmologos.net

**PayPerThink, S.L.U.**

---

## Comité Editorial

### Carlos Gutiérrez Amorós

Presidente de Vista Oftalmólogos  
presidente@vistaoftalmologos.net

### Isabel Falcón

Directora de Proyectos  
isabel@payperthink.es

### Juan Borreguero

Gerente de Vista Oftalmólogos  
gerente@vistaoftalmologos.net

### Fernando Gamero

Jefe de Proyectos  
fgamero@payperthink.es

### David Sánchez

CEO PayPerThink  
david@payperthink.es

### M. Ángeles Carrasco

Jefa de Proyectos  
angeles@payperthink.es

---

## Diseño y Maquetación

### Silvia González

Jefa de Diseño  
silvia@payperthink.es

---

## Contactos

### Vista Oftalmólogos

vistaoftalmologos.es  
atencioncliente@vistaoftalmologos.net  
comunicacion@vistaoftalmologos.net

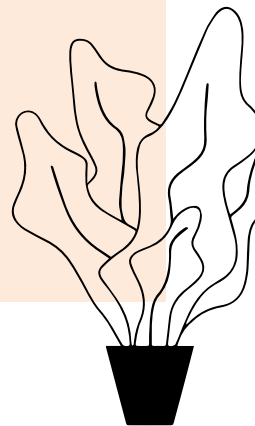
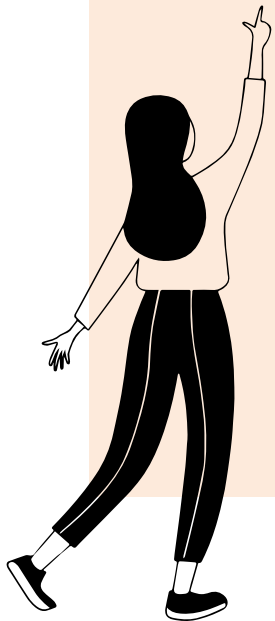
### PayPerThink, S.L.U.

payperthink.es  
+34 619 969 128  
hola@payperthink.es  
Avda. Juan Carlos I, nº1, local 2  
C.P. 06800 - Mérida (Badajoz)



# Contenidos

- 07 ● *Presidente*
- 09 ● *El Editorial*
- 11 ● *El Avance Técnico\_*
- 11 ● Tratamiento de cataratas con lentes multifocales.  
Oftalmedic Salvà
- 13 ● Lentes esclerales para córneas irregulares.  
Tecnolaser Clinic Vision
- 15 ● *El glaucoma*
- 17 ● *Calendario de revisiones oftalmológicas.*
- 19 ● *Preguntas frecuentes*
- 21 ● *Experto invitado\_* Down Mérida
- 22-23 ● *Publirreportaje\_* Dr. Laureano Álvarez-Rementería
- 25-29 ● *Somos Vista\_* #lenteiclsolidaria
- 31 ● *Revista Vista*
- 33-35 ● *Especial Doctoralia\_* Dr. Daniel Villoria
- 39 ● *Pasatiempos*
- 41 ● *¿Cómo ven los animales?*
- 42 ● *Reunión anual y Premios Vista 2020*



Visión continua  
de alto contraste  
para presbicia

TECNIS  
Synergy™ IOL

Lo mejor de los  
dos mundos.  
Desde lejos hasta  
cerca; claridad  
noche y día.

Solo para profesionales sanitarios. Lea las instrucciones de uso para ver la información de seguridad importante y consulte con nuestros especialistas si tiene alguna pregunta.

**EVENTOS ADVERSOS:** Los eventos adversos que se pueden producir durante una cirugía de cataratas con implante de la IOL, pueden incluir, entre otros: **1.** Endoftalmitis/infección intraocular **2.** Hipopión **3.** Hifema **4.** Dislocación de la IOL **5.** Edema macular cistoideo persistente **6.** Bloqueo pupilar **7.** Desprendimiento/desgarro de retina **8.** Edema persistente del estroma corneal **9.** Iritis persistente **10.** Presión intraocular (PIO) elevada persistente que requiera tratamiento **11.** Intervención quirúrgica secundaria (incluyendo la recolocación del implante, su extracción, paracentesis de la CA u otro procedimiento quirúrgico). Eventos adversos que puedan provocar una deficiencia visual permanente y puedan requerir una intervención quirúrgica secundaria, incluido el intercambio o la explantación de lentes intraoculares.

TECNIS SYNERGY es una marca comercial de Johnson & Johnson Surgical Vision, Inc. © Johnson & Johnson Surgical Vision, Inc. 2019. PP2019CT5064

Johnson & Johnson VISION

# Presidente



*Muchos profesionales del Grupo tenemos una dilatada experiencia de trabajo en el sector público y lo sentimos como propio.*

**H**ola!! De nuevo, la Revista del grupo Vista Oftalmólogos me da la oportunidad de mandar un saludo afectuoso a toda la familia Vista, integrada no solo por sus socios y socias, sino también por todo su personal, -proveedores, partners y, por supuesto, sus pacientes-, en un momento en que el concepto de familia ha adquirido un significado nuevo. Vayan por delante también la solidaridad y el cariño del Grupo a quienes ha afectado más de cerca lo peor de la pandemia.

Se cumple un año desde el primer confinamiento y hemos podido aprender que esta no es una lucha individual, sino de toda la sociedad. Está claro que la vacunación ha aportado esperanza en lo personal a quienes ya estamos vacunados, y que vacunar a las personas mayores ha reducido las cifras de hospitalización y de mortalidad, pero estamos lejos de la normalidad. La mortalidad sigue siendo alta, y queda mucho camino por recorrer de forma colectiva, como sociedad, y no solo como individuos. La prueba está en cómo los comportamientos incívicos de algunos ponen en riesgo a quienes cumplen su labor, dándoles servicio o incluso protegiéndoles.

Con ese sentimiento de cooperación me gustaría hoy compartir una reflexión acerca del valor de la sanidad privada, a veces tildada de elitista o privativa, y que, sin embargo, está siendo esencial como soporte de la sanidad pública. Muchos profesionales del Grupo tenemos una dilatada experiencia de trabajo en el sector público y lo sentimos como propio. Y es que, en realidad, sanidad privada y sanidad pública son dos caras de la misma moneda en el sistema sanitario español. Más allá de la pandemia donde la privada está teniendo un papel destacado en la descongestión de la pública, cuanto mayor es la colaboración entre

ambas, mayor es la calidad percibida del conjunto del sistema para los pacientes. De hecho, la última "Encuesta de percepción sobre la aportación de la Sanidad Privada", muestra que cerca del 70% de la población considera esencial la colaboración de la sanidad privada para reducir la saturación del sector público, y casi el 60% entiende que esta colaboración debe ir a más.

**Reforzar esta colaboración, que se produce de manera natural entre profesionales, aprendiendo juntos, compartiendo recursos y conocimientos, es esencial para construir una sanidad de calidad, integrada y valorada, que sitúe al paciente siempre en el centro del proceso.** Esa es la sanidad que demanda la sociedad y la que queremos los sanitarios.

Carlos  
Gutiérrez Amorós  
Presidente de  
Vista Oftalmólogos

**BAUSCH + LOMB**

**1853**

INNOVANDO DESDE

#VerMejorVivirMejor

**BAUSCH + LOMB**  
S U R G I C A L



# El Editorial



*Como sociedad hemos cambiado, y demandamos herramientas que facilitan la vida y nos acercan a los servicios que deseamos.*



**E**ste último año nos ha cambiado en lo profesional y en lo personal. Lo que hoy nos parece normal, era de película de ciencia ficción hace un par de años: confinamiento, mascarillas, distancia social, miedo a abrazar a nuestros familiares, restricciones para viajar, ansiedad... Nos hemos ido adaptando de la mejor manera, y ahí las tecnologías han jugado un papel esencial. En el ámbito profesional, se han popularizado el teletrabajo y las reuniones online, mientras que en el personal, ¿qué habría sido de los abuelos sin las videoconferencias con los nietos?, ¿o de los nietos, sin la escuela online?

La sociedad ha dado un enorme salto en digitalización. Lo que antes eran solo tendencias para unos pocos, hoy ya están asumidas. En la mente de todos, usar Zoom para hacer una reunión, ahorrando tiempo y gasolina, no tiene vuelta atrás. La apuesta por el comercio online, recibiendo en casa, en 24 horas, un producto de cualquier lugar del mundo, no tiene vuelta atrás. Y, como eso, la compra de productos bancarios, seguros, educación, e incluso servicios sanitarios, sin acudir a la oficina, el banco o la clínica, ya no tiene vuelta atrás.

Como sociedad hemos cambiado, y demandamos herramientas que facilitan la vida y nos acercan a servicios que deseamos, a cualquier hora, de cualquier día, y desde cualquier lugar del mundo. Para responder a esta tendencia del paciente ya consolidada, la mayoría de clínicas del Grupo ha optado por crear, de la mano de profesionales experimentados, **una plataforma online de venta de servicios oftalmológicos, cuyo objetivo es acercar nuestros servicios a los pacientes a través de los canales que usan habitualmente, con su propio lenguaje, y, lógicamente, manteniendo la calidad del servicio y el prestigio de nuestra marca.**

El servicio es el mismo, pero el mercado cambia, y hay que adaptarse a la forma de comprar de la gente. Por eso, en su día, muchos profesionales del Grupo bajaron de los pisos y abrieron locales comerciales a pie de calle, e incluso edificios propios. Ahora, el siguiente paso es abrir la puerta en internet para acercarnos a la manera de comprar de la gente, pero manteniendo la Oftalmología de prestigio y calidad que nos distinguen como Grupo.

Juan  
Borreguero Fernández  
Gerente de  
Vista Oftalmólogos

Lente Intraocular Premium

# Lucidus

**3IO** GROUP  
hello future!®

Visión nítida y sin halos a TODAS las distancias



**SWISS ADVANCED VISION**  
INTRAOCULAR LENS

Visión  
de Lejos

Visión  
continua  
de Cerca a  
Intermedia



# El Avance técnico

## Tratamiento de cataratas con lentes multifocales.

*Las lentes intraoculares multifocales devuelven la visión a todas las distancias.*

Oftalmedic Salvà ofrece la tecnología más puntera para el tratamiento de cataratas.



**L**as cataratas son una afección ocular por la que nuestro cristalino (lente natural del ojo), que en su estado normal es transparente, se vuelve opaco y nos impide la correcta visión.

Prácticamente todos las acabaremos desarrollando a lo largo de nuestra vida, ya que se trata de un proceso inevitable asociado al paso del tiempo. Sin embargo, existen opciones para acabar con ellas de forma definitiva. Los expertos de Oftalmedic Salvà explican en qué consiste la técnica láser para el tratamiento de cataratas y las ventajas de las lentes intraoculares multifocales.

### Tratamiento.

El tratamiento de las cataratas consiste en extraer el cristalino opacificado y sustituirlo por una lente intraocular artificial.

Oftalmedic Salvà ofrece la tecnología más puntera para la corrección de las cataratas. Mediante el Láser de Femtosegundo LENSAR, sistema pionero y único en las Islas Baleares, es posible acabar con ellas de forma definitiva, indolora y mínimamente invasiva.

Primero, el láser escanea las superficies del ojo y crea una reconstrucción en 3D, ofreciendo grandes garantías a paciente y cirujano. A partir de esta reconstrucción

y en menos de un minuto, el láser fragmenta de forma indolora el cristalino, el cual ya se puede retirar y sustituir por la lente artificial.

### Lentes intraoculares multifocales.

Las lentes intraoculares multifocales corrigen la visión a todas las distancias (cercana, intermedia y lejana) y permiten al paciente eliminar su dependencia de gafas y lentillas, solucionando en la misma intervención de cataratas los problemas de miopía, hipermetropía, astigmatismo o vista cansada.

En cualquier caso, la elección de la lente más adecuada estará en manos del oftalmólogo, quien valorará la mejor opción a través de un estudio personalizado de las características únicas de cada ojo.

### Vista Oftalmedic Salvà

Camí de Son Rapinya,  
1, 07013 Palma, Illes  
Balears  
971 730 055  
oftalmedic.es

### Inés Barrado

Dpto. Comunicación  
y Marketing de Vista  
Oftalmedic Salvà.

## Oftalmedic Salvà, centro seguro frente al COVID-19.

A través del sello Global Safe Site Excellence Oftalmedic Salvà se afianza como centro oftalmológico seguro frente al COVID-19, gracias a sus protocolos de prevención y control.



and RNFL OU Analysis

no. LMU Glaucoma	00	05
432	Exam Date: 25.08.2011	25.08.2011 C2M1
51908	Exam Time: 13:22	13:34
519	Technician: Operator, Grus	
	Signal Strength: 9/10	9/10

R - SFA

8/25/11

12:04:32 PM

Fixation Monitor: Gaze/Bi  
 Fixation Target: Central  
 Fixation Losses: 5/16 xx  
 False POS Errors: 4.5  
 False NEG Errors: 4.5  
 Test Duration: 06:30  
 Fovea: 37 dB

ZEISS SL220

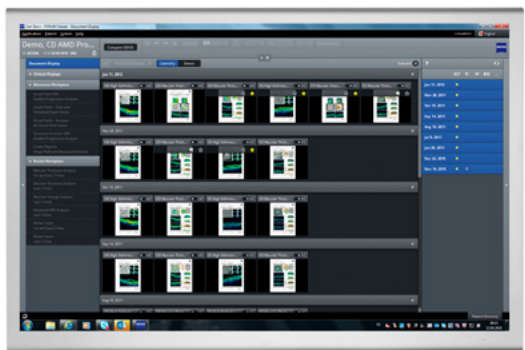
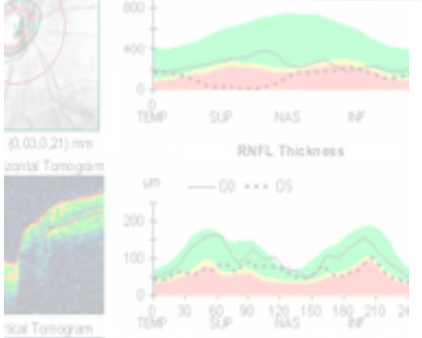
Pupil Diameter: 5.7 mm  
 Visual Acuity: 0.8

ONH: Optic Disc Cube 200x200

ZEISS CIRRUS 6000

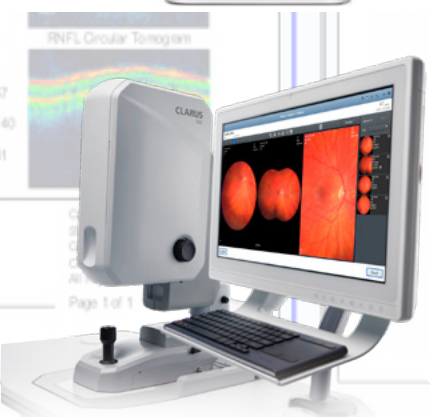


ZEISS HFA



ZEISS FORUM

ZEISS IOLMASTER 700



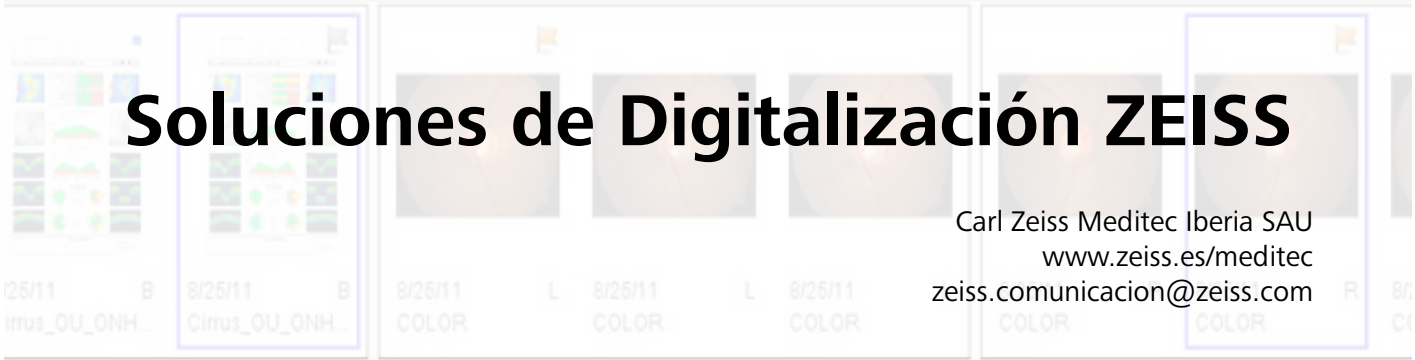
ZEISS CLARUS 700

ZEISS VISULAS GREEN



# Soluciones de Digitalización ZEISS

Carl Zeiss Meditec Iberia SAU  
[www.zeiss.es/meditec](http://www.zeiss.es/meditec)  
[zeiss.comunicacion@zeiss.com](mailto:zeiss.comunicacion@zeiss.com)



# El Avance técnico



## Lentes esclerales para córneas irregulares.

*Las lentes esclerales son unas lentes de contacto de un tamaño mayor que el de las lentes blandas comunes con las que estamos más familiarizados. Son de un material semirrígido gas permeable que aporta mayor oxígeno a la estructura corneal.*

**C**omo su nombre indica son lentes que se apoyan en la esclera, la parte blanca del ojo, dejando a la córnea libre de toques, por lo tanto, son las más seguras y cómodas que existen para corneas irregulares.

Aportan una calidad óptica excelente debido a la regularización de la superficie ocular ya que, al rellenarlas de líquido, convertimos esa córnea irregular en una “córnea regular artificial”, minimizando notoriamente las aberraciones ópticas (borrosidad) inducidas por la patología corneal. Estas patologías generan un astigmatismo irregular imposible de compensar con lentes oftálmicas en gafas o con lentes de contacto hidrofílicas (de material blando), ya que ese astigmatismo cambia en cada punto de la superficie corneal.

Los casos de irregularidad más frecuentes son el queratocono, Degeneración Marginal Pelúcida, ectasias post lasik, queratotomías radiales, queratitis víricas y microbianas, cicatrices corneales por traumatismos, etc. También se adaptan en casos de ametropías elevadas como miopías magnas y en los de sequedad ocular severa como el síndrome de Sjögren.

Debido a la gran versatilidad de los materiales y diseños hoy en día podemos adaptar exitosamente casi el cien por cien de los casos, aunque son lentes que requieren de una gran experiencia por parte del profesional y de habilidad por parte del paciente a la hora de manipularlas.

Existen lentes esclerales que podemos personalizar de la mejor forma en cada caso, lentes de varios tamaños, de diferentes geometrías, por cuadrantes y microbóvedas en caso de que exista alguna irregularidad conjuntival como las pinguéculas. Incluso se pueden fabricar a la medida exacta de cada ojo con moldes específicos que después se escanean y digitalizan creando una lente única y exclusiva.

En los últimos años, gracias al auge y aumento de la adaptación de este tipo de lentes, está disminuyendo notoriamente el número de trasplantes corneales por lo tanto son la mejor opción disponible para conseguir la mejor visión en todos los casos de córnea irregular.



**Nino López Martos**  
Óptico-optometrista  
de TecnoLaser Clinic Vision

**TecnoLaser Clinic Vision**

Calle Juan Antonio  
Cavestany, 14, 41018  
Sevilla  
954 988 460  
tecnoLasersevilla.es

# ISOPURE

Uncompromised. Extended. Simplified.

LENTE MONOFOCAL  
PREMIUM CON VISIÓN  
INTERMEDIA MEJORADA

CUANDO LA  
SERENIDAD  
SE CONVIERTE  
EN REALIDAD

**PhysIOL**

Premium Intraocular Lenses



## MEDICALMIX

PASIÓN POR LA OFTALMOLOGÍA

Los principales síntomas del glaucoma infantil son detectados por las madres y padres.



# El glaucoma

*m. Med.* El glaucoma es una enfermedad degenerativa e irreversible del nervio óptico, que puede acabar en ceguera. El glaucoma infantil (también conocido como congénito o pediátrico) afecta a bebés, niños y niñas de corta edad y generalmente es diagnosticado en los primeros años de vida.

## Causas

Se debe a que el sistema de drenaje de los ojos se desarrolla de forma deficiente antes del nacimiento, aumentando la presión intraocular y provocando de esta manera daño en el nervio óptico. Puede ser hereditario o presentarse asociado a otros trastornos oculares o sistémicos.

## Síntomas

Los principales síntomas del glaucoma infantil son detectados por los padres, ya que aparece generalmente entre el nacimiento y los tres años de edad. Los niños pueden presentar: opacidad en la córnea, incremento de la sensibilidad a la luz, ojos inusualmente abultados y más grandes de lo normal, lagrimeo excesivo, con una tendencia a cerrar los ojos.

## Tratamiento

Es muy importante el diagnóstico precoz de la enfermedad, ya que en su primera etapa se puede frenar la progresión.

Si no hay complicaciones, la cirugía puede corregir los defectos estructurales en muchos de los casos. Pero, a veces hay que recurrir también a medicamentos (gotas oftálmicas tópicas y medicamentos orales), que permitan reducir la presión del ojo, hasta que se realice la cirugía o incluso después de realizarla, para mantener una presión ocular adecuada.

El tratamiento del glaucoma en la infancia es mayoritariamente quirúrgico. El objetivo es corregir la alteración del ángulo formado por la unión de la

córnea y el iris, en el que inserta el sistema de drenaje del humor acuoso.

Existen dos tipos principales de cirugía: cirugía de filtración y cirugía láser. La elección de la técnica dependerá de las condiciones de opacidad y transparencia de la córnea.

Antes del nacimiento, aunque no es posible restaurar la pérdida de visión, sí se puede conseguir que el niño tenga una vida plena optimizando la visión restante y controlando el glaucoma.



# PLATAFORMA OJO SECO

En España un 26% de la población adulta sufre de **Síndrome del ojo seco**.

Principalmente afecta a un 50% de las mujeres después de los 40 años de edad y a partir de los 55 años, a un 90% de las mujeres .

## ¿Tiene el OJO SECO?

Si sufre los síntomas mencionados a continuación, no dude en acudir a su oftalmólogo:

- >> Ardor y picazón.
- >> Sensación de arenilla.
- >> Enrojecimiento.
- >> Fotofobia (hipersensibilidad a la luz)
- >> Fatiga visual.
- >> Intolerancia a las lentes de contacto.
- >> Ojos llorosos



## DIAGNÓSTICO Y SEGUIMIENTO

Sistema de visualización de las glándulas de meibomio para el análisis y detección de problemas relacionados con el ojo seco y evaluación de la calidad lagrimal

## TRATAMIENTO: en pocos minutos

**EYE-LIGHT®** since 1997  
AND YOU ARE THE DRY EYE SPECIALIST **Expansione Group**

ÚNICO

SEGURO

RÁPIDO



Luz pulsada (OPE)

+



Luz modulada (LLT)

**TOPCON**

YOUR VISION. OUR FOCUS



www.topcon.es

# Calendario de revisiones oftalmológicas

Las revisiones oftalmológicas son fundamentales para mantener una buena salud ocular, pero ¿en qué momento hay que acudir al especialista?

*Realizar una revisión oftalmológica de forma periódica es indispensable para mantener la buena salud en nuestros ojos. Muchas patologías diagnosticadas a tiempo, pueden tener tratamiento y cura, evitando la pérdida de visión. Estudios recientes demuestran que el 80% de los casos de ceguera que existen en la actualidad, se podrían haber prevenido o tratado para evitar la pérdida total de la visión.*



## ¿A qué edad debemos hacer las revisiones?

- **De 0 a 3 años:** Durante este tiempo, la visión del niño es revisada por el pediatra, pero si se detecta lagrimeo y enrojecimiento, desviación de uno de los ojos, anomalías en los párpados o cualquier síntoma extraño, es recomendable la visita al especialista.
- **De 3 a 6 años:** En torno a los tres años, es recomendable realizar la primera revisión oftalmológica completa. La detección temprana de problemas de visión puede evitar complicaciones y, además, problemas de aprendizaje futuros.
- **De 6 a 10 años:** El sistema visual del ser humano va evolucionando poco a poco, pero no es hasta los 8 años cuando la vista se desarrolla por completo. Detectar patologías como la ambliopía, antes de esta edad, es importante para determinar un tratamiento efectivo.
- **De 10 a 40 años:** Durante la adolescencia y la edad adulta es recomendable acudir al oftalmólogo cada dos años. Si se es usuario de gafas o lentillas, las revisiones deben ser anuales, para poder prevenir y frenar complicaciones futuras en la visión.
- **De 40 a 60 años:** A partir de esta edad se desarrollarán los primeros síntomas de presbicia. También es importante revisar si existen elevaciones de la presión intraocular que pudieran provocar glaucoma.
- **Más de 60 años:** Las revisiones deben ser anuales para detectar posibles complicaciones en la visión propias de la edad. La catarata, la maculopatía senil o el glaucoma, podrían provocar disminución gradual de su visión.

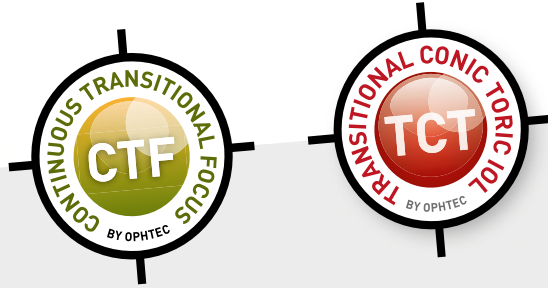
## ¿Cuándo acudir con urgencia a tu Clínica Vista? \_\_\_\_\_

Si se observan manchas móviles, destellos de luz, halos alrededor de luces o moscas volantes repentinas, dolor fuerte en los ojos, o se ha sufrido un traumatismo ocular, hay que acudir al oftalmólogo con urgencia.

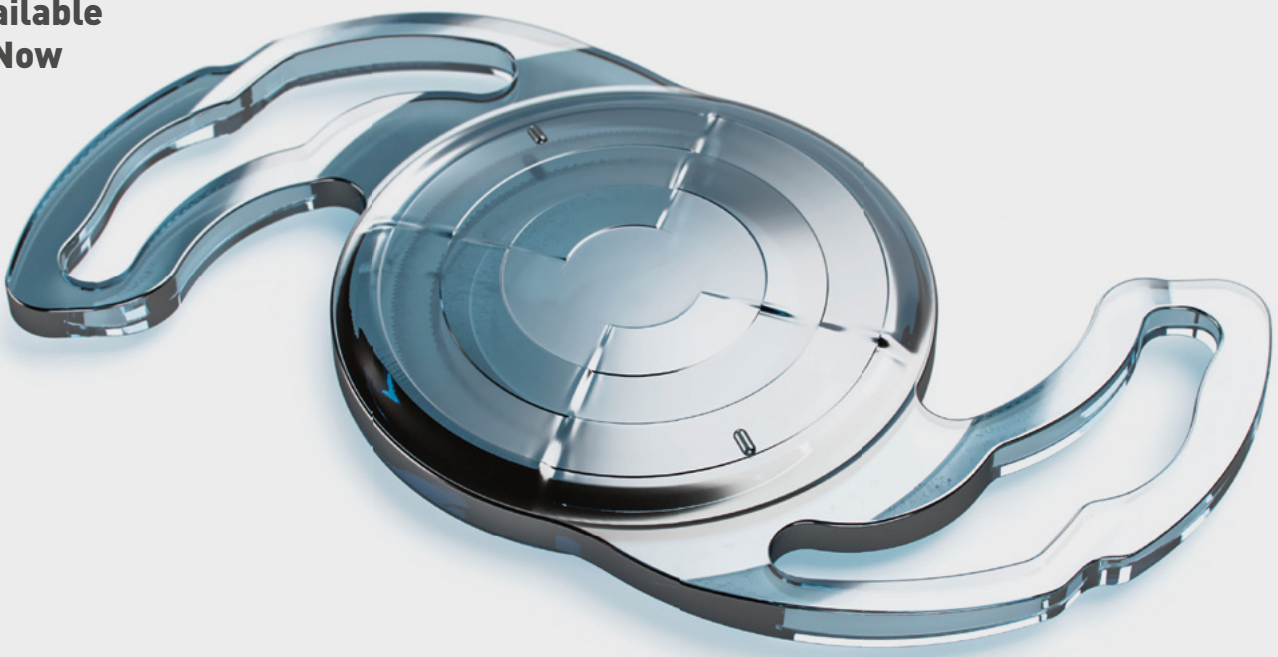


# PRECIZON™

## Aspheric Presbyopic Toric IOL



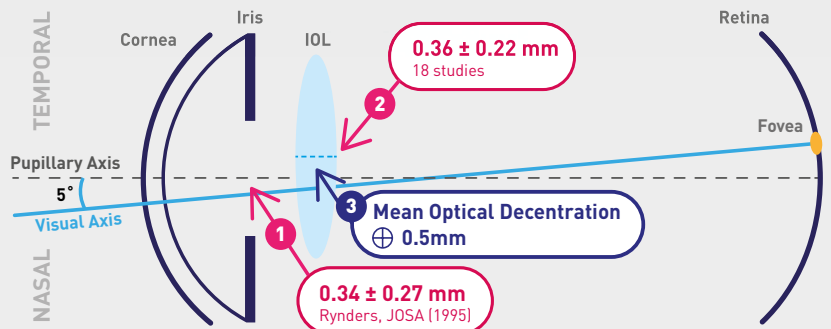
**NEW**  
Available  
Now



### CTF/TCT optic designed for:

#### Tolerance of the Kappa Angle

The central zone of 1.4 mm in diameter is larger than most available mIOLs and allows a wider tolerance so that the visual axis passes through the wider central segment avoiding visual disturbances.



### PRESBYOPIA & ASTIGMATISM CORRECTION REINVENTED

#### > Decentration Negatively Effects Vision

Kappa Angle and IOL decentration can have accumulative negative impact on vision.

1. Decentration between the visual axis and the pupil is about 1/3 of a millimeter;
2. Decentration between the center of the IOL and the center of the pupil is also about 1/3 of a millimeter;
3. Taken together, the mean optical decentration between the visual axis and the center of the IOL is about 0.5 mm.

Therefore Kappa Angle may contribute to MFIOL decentration and its resultant photic phenomena.<sup>1</sup>

1) Majid Moshirfar, Ryan N. Hoggan,1 and Valliammai Muthappan Oman J Ophthalmol. 2013 Sep-Dec; 6(3): 151-158. doi: 10.4103/0974-620X.122268



## ¿Qué es el glaucoma y por qué se le conoce como "ceguera silenciosa"?

El glaucoma es una enfermedad ocular que puede acabar en ceguera. Se caracteriza por un aumento de la presión ocular que daña el nervio óptico. Esta enfermedad conlleva una disminución de la visión periférica primero y de la central después, en un estado más avanzado. Se conoce como "ceguera silenciosa" porque no provoca dolor ni problemas hasta un estado avanzado de su evolución.

## ¿Qué es un desprendimiento de retina?

El desprendimiento de retina se produce al separarse la retina neurosensorial (donde se encuentran las células sensibles a la luz) del epitelio pigmentario (capa de células pigmentadas que aparece en el exterior de la retina). Esto provoca que se acumule líquido en el espacio que queda entre ambos. Esta situación hace que la retina se quede sin riego sanguíneo, produciendo la pérdida de visión.

## ¿Cuáles son los principales problemas de visión en edad infantil?

Una de las patologías más frecuentes en niños es el "ojo vago" o ambliopía, que consiste en la pérdida de agudeza visual en uno de los ojos. Las anomalías refractivas como la hipermetropía, la miopía o el astigmatismo, son también frecuentes en niños. Además del estrabismo que puede aparecer desde el nacimiento o el daltonismo que habitualmente es hereditario.

## ¿Es posible dormir con los ojos abiertos?

Dormir con los ojos abiertos puede resultar un hábito extraño, pero es más común de lo que parece. La National Sleep Foundation estima que un 20% de la población duerme con los ojos abiertos. Se conoce como lagofthalmos nocturno o lagofthalmía y es una afección ocular que imposibilita que los párpados puedan cerrarse por completo durante el proceso de sueño.

## ¿Qué beneficios tiene el deporte para la vista?

El deporte y la actividad física aportan numerosos beneficios a la salud física y psicológica. En lo referente a la salud visual, especialmente al aire libre, favorece que se fije la vista en largas distancias, que además de mejorar el potencial visual en general, contribuye a prevenir la miopía.

## ¿Qué es la regla 20-20-20?

Una de las técnicas más populares para cuidar la vista es la regla 20-20-20. Fue diseñada por el optometrista californiano Jeffrey Anshel, como recordatorio fácil para tomar descansos y evitar la fatiga visual. Consiste en calcular 20 minutos delante de una pantalla y entonces enfocar algo que se encuentre a 20 pies (aproximadamente 6 metros) durante 20 segundos.

## ¿Afecta el teletrabajo a la salud visual?

El uso excesivo de pantallas, en distancias cortas y sin las condiciones adecuadas, puede originar dolor de cabeza, fatiga visual y visión borrosa. Adaptar el espacio de trabajo teniendo en cuenta la iluminación, el brillo y contraste de la pantalla, la distancia a la que colocar el monitor o realizar descansos periódicos utilizando, por ejemplo, la regla 20-20-20, contribuye a minimizar los riesgos.

## ¿Las gafas de sol son solo para verano?

Los efectos nocivos del sol están igualmente presentes en los meses más fríos. La radiación ultravioleta es un factor de riesgo más allá de los meses de verano.



+ info en [vistaoftalmologos.es](http://vistaoftalmologos.es)



# Trifocal Solutions

Catarata

Presbicia

Corrección de la ametropía

La lente  
Intraocular Trifocal

LIBERTY<sup>®</sup>

Sistema  
de lentes Dual

Liberty<sup>2</sup>



- Previsibilidad refractiva y estabilidad a largo plazo <sup>1,2,3</sup>

- Añade funciones refractivas únicas a su lente implantada

1. AF, Dunai et al. (Hungary) Comparison of two multifocal IOL Types (50 Bi-Flex M & 50 Acrysof IQ) – long term visual outcome. ESCRS 2016, 2017.

2. J. Györy (Hungary) Long term functional and morphological outcomes and patient satisfaction after cataract surgery with 100 Bi-Flex M implantation with/without posterior central circular capsulorhexis (PCCC), ESCRS 2016, 2017.

3. J. Fernández MD, PhD, (Spain) Visual performance of patients implanted with progressive Bi-Flex M analyzed by the Qvision iPad Multifocal LensAnalyzer. ESCRS 2017.

sophi swiss ophthalmology innovation

Movilidad Simplicidad Efectividad



[www.mediconturavi.es](http://www.mediconturavi.es)

MEDICONTUR  
— AVI —

# Experto invitado



**En Extremadura, entre un 70% y un 75% de las personas con síndrome de Down presentan problemas oculares.**

El síndrome de Down es una alteración genética que se produce por la presencia de un cromosoma extra o una parte de él. Las personas con síndrome de Down presentan tres cromosomas en el par 21, donde habitualmente hay solo dos.

**E**n Extremadura hay unas 700 familias aproximadamente con hijos/as o familiares con síndrome de Down. Aproximadamente entre un 70% y 75% de las personas con síndrome de Down presentan problemas oculares. Los más frecuentes son la refracción, miopía, hipermetropía y estrabismo. Otros problemas como las cataratas, pueden estar presentes en el nacimiento o desarrollarse a lo largo de la vida.






Normalmente, en el caso de los niños, el diagnóstico inicial se hace desde el área de pediatría del servicio de salud, y después derivan al servicio específico de oftalmología para revisión y graduación. Las revisiones oftalmológicas suelen ser anuales. No son pocos los casos que se detectan en el servicio de Atención Temprana o en los primeros cursos del proceso de escolarización.

La Atención Temprana se contempla en la actualidad como una atención global prestada al niño y a su familia en los primeros meses o años de su vida, como consecuencia de alteraciones en su desarrollo o bien por una situación de alto riesgo. Esta atención consiste en un tratamiento de estimulación, además de una intervención social, a través de la puesta en marcha de los servicios comunitarios para influir directa e indirectamente en el funcionamiento de los padres, de la familia y del propio niño. **Atendiendo al tema oftalmológico, desde los servicios de Atención Temprana, debe haber una coordinación efectiva con los servicios de salud, a través de la cual se deriven casos en los que se detecten sospechas de dificultades oftalmológicas como compensaciones posturales o conductas sociales desadaptativas.**



*El principal objetivo de los programas de Atención Temprana es que los niños que presentan trastornos en su desarrollo o tienen riesgo de padecerlos, reciban todo aquello que desde la vertiente preventiva y asistencial pueda potenciar su capacidad de desarrollo y de bienestar, posibilitando de la forma más completa su integración en el medio familiar, escolar y social, así como su autonomía personal (Libro Blanco de la AT).*

De aquí se desprenden los siguientes objetivos:

-  Reducir los efectos de una deficiencia o déficit sobre el conjunto global del desarrollo del niño.
-  Optimizar, en la medida de lo posible, el curso del desarrollo del niño.
-  Introducir los mecanismos necesarios de compensación, de eliminación de barreras y adaptación a necesidades específicas.
-  Evitar o reducir la aparición de efectos o déficits secundarios o asociados producidos por un trastorno o situación de alto riesgo.
-  Atender y cubrir las necesidades y demandas de la familia y el entorno en el que vive el niño. Considerar al niño como sujeto activo de la intervención.

**Down Zafra**  
Avd. Estación nº 105  
06300 - Zafra, Badajoz  
924 555 763  
 [zafra@downex.com](mailto:zafra@downex.com)

**Down Mérida**  
Calle José Hierro, s/n,  
06800 - Mérida, Badajoz  
924 317 150  
 [downmerida.com](http://downmerida.com)

# Publirreportaje

Entrevista exclusiva al

## Dr. *Laureano* Álvarez-Rementería

Director Médico de Clínica Rementería

**C**línica Rementería, situada en el emblemático centro de Madrid, ofrece las soluciones más avanzadas para la salud visual de forma personalizada e integral: diagnóstico, tratamiento y seguimiento.

El Dr. Laureano Álvarez-Rementería es un oftalmólogo reconocido en foros científicos a nivel mundial e internacional, con más de 25 años de experiencia y una elevada especialización en la patología de cataratas. Fundó la clínica en 1997, con el objetivo puesto en atender las necesidades de sus pacientes ofreciendo tecnología de vanguardia junto a la mayor seguridad y calidad técnica tanto en el diagnóstico como en las intervenciones y en el postoperatorio.

Actualmente, la clínica cuenta con unas instalaciones únicas y un equipo de más de 80 profesionales que integran todas las subespecialidades oftalmológicas, para atender a las necesidades de sus pacientes a lo largo de toda su vida.

**Vista Oftalmólogos** *¿Por qué elige las lentes Visian Evo ICL para corregir la graduación de sus pacientes?*

**Laureano Álvarez-Rementería** Por varios motivos la verdad, principalmente porque el hecho de que sea una cirugía reversible me aporta, y en general aporta a mis pacientes, mucha tranquilidad. Las elijo también por la calidad visual que tienen los pacientes operados con lentes ICL y, porque pensando en un futuro, son pacientes que acuden a nosotros para prescindir de gafas, por lo que supongo que el día de mañana cuando tengan cataratas querrán también seguir siendo independientes de gafas y a la hora de calcular e indicar lentes intraoculares multifocales para la cirugía de cataratas, tener la córnea intacta facilita el proceso.

**V.O.** *¿Cuál es el principal beneficio de usar una lente ICL en cirugías con bajas potencias?*

**L. A-R.** Las lentes ICL de bajas potencias son más fáciles de implantar ya que son más blandas y, además, creo que acostumbrados a implantar tradicionalmente lentes ICL en pacientes con graduaciones extremas u ojos complicados cuando lo hacemos en graduaciones más bajas, y en casos más sencillos, la recuperación visual y la satisfacción del paciente son si cabe todavía mayores. Además, siendo un proceso reversible que proporciona una muy buena calidad visual y que encima no produce

ojo seco ¿porqué vamos a limitar esos beneficios exclusivamente a pacientes con alta graduación?

**V.O.** *¿La cirugía con lente EVO ICL es más complicada que una cirugía Láser?*

**L. A-R.** Para nada, la única diferencia en cuanto a complejidad es que es una cirugía intraocular, pero realmente, por lo menos la mayoría de los cirujanos que operamos cataratas y cirugía refractiva, realizamos anualmente muchas más cirugías intraoculares que cirugías láser.

**V.O.** *Como paciente, ¿qué cabe esperar en los días posteriores a la cirugía? ¿Cuánto tiempo necesita para reincorporarse a su rutina diaria?*

**L. A-R.** Muy poco tiempo, yo habitualmente opero un ojo el martes y el segundo ojo el jueves de la misma semana. Normalmente a los 3 días del último ojo, esto sería el lunes, por ejemplo, pueden reincorporarse a su rutina diaria, siempre con una serie de precauciones y con tratamiento, claro.

**V.O.** *¿Qué cuidados especiales debe llevar un paciente operado con lentes EVO ICL?*

**L. A-R.** Yo siempre indico dos semanas (15-20 días) de precaución con los esfuerzos, con el contacto con el agua y con tocarse los ojos. Tras ese período de tiempo pueden hacer vida normal.

**V.O.** *Finalizando esta entrevista, ¿qué otras aplicaciones cree que pueden tener las lentes EVO*



### *Visian ICL?*

**L. A-R.** He utilizado las lentes ICL para corregir a pacientes operados de catarata que siguen necesitando gafas por tener algo de graduación tras la cirugía, implantando la ICL como lente suplementaria sobre la lente que el paciente tiene implantada tras su cirugía de catarata. También podemos utilizar las lentes ICL implantadas como suplementarias para operar a pacientes de catarata con graduaciones muy altas o graduaciones complejas. El implante de ICL en piggyback, que es como se llama la técnica, es una muy buena alternativa en estos casos.



**Clinica Rementería**  
Calle de Almagro, 36  
28010 - Madrid.  
913 083 838

 [clinicarementeria.es](http://clinicarementeria.es)

¿Cansado?  
¿Aburrido?  
¿Harto?

DESCUBRE LA LIBERTAD  
VISUAL CON LENTES ICL  
[www.descubreicl.es](http://www.descubreicl.es)



## #lenteiclsolidaria + campañas con

**E**n plena pandemia Staar Surgical y grupo Vista Oftalmólogos llevaron a cabo la campaña #LenteICLSolidaria. Una cadena de favores en la que cada clínica del Grupo participante seleccionó, de entre sus pacientes, una persona que formara parte del sector sanitario y que haya estado directamente implicada en la lucha contra la pandemia, para ser beneficiaria de una cirugía con lente ICL intraocular.

En esta ocasión, Ana Isabel (pág. 25) y Angu Solera (pág. 29) nos cuentan su experiencia después de haber sido operadas gracias a la campaña #LenteICLSolidaria en [Instituto Oftalmológico de Granada](#).

**Ana Isabel Román Cejudo**  
Técnico en cuidados  
auxiliares de enfermería



**Vista Oftalmólogos\_ ¿En qué momento decidiste que te querías operar?**

**Ana Isabel\_** Decidí operarme en el momento en que la miopía afectaba a mi vida laboral y personal.

**¿Qué síntomas tenías antes de la cirugía?**

**Ana Isabel\_** Los síntomas que tenía eran dificultad para ver de lejos, dolor de cabeza y cansancio visual.

**Cómo fue tu experiencia antes de la operación, ¿qué información recibiste previamente?**

**Ana Isabel\_** La experiencia fue buenísima, se me explicó todo el procedimiento, los pros y contras de la operación y los cuidados que debía realizar antes y después de la misma. Me transmitieron mucha tranquilidad.

**Sobre tu experiencia después de la cirugía, ¿alguna molestia? ¿síntomas nuevos?**

**Ana Isabel\_** Mi experiencia después de la cirugía fue genial, al principio veía algo borroso pero conforme pasaban las horas ya veía claramente. Las molestias que tuve fue algo de dolor ocular el día de la operación y sequedad ocular durante los días posteriores que con el tratamiento que me recomendaron mejoraron.

**¿Por qué confiaste en Instituto Oftalmológico de Granada?**

**Ana Isabel\_** Confié en el Instituto Oftalmológico de Granada porque tenía muy buenas referencias de conocidos. También por la profesionalidad que me transmitieron y la tranquilidad que me aportaron resolviéndome todas mis dudas antes de la operación.

**Tras la operación, ¿cómo te has sentido? Cuéntanos qué puedes hacer ahora que antes de la operación no podías hacer.**

**Ana Isabel\_** Después de la operación me he sentido como nueva, ahora puedo realizar mi profesión sin el estorbo de las gafas y sin tener que llevar lagrimas artificiales cuando usaba lentillas. En mi vida diaria, si me quedo a pasar la noche fuera de casa o salgo de viaje, no tengo que estar pendiente de llevarme todo lo necesario para el cuidado de las lentillas.

# La Próxima Generación



## **NUEVO** Pentacam® AXL Wave

El primer dispositivo que combina la Tomografía Scheimpflug con la Longitud Axial + Frente de ondas total + Refracción + Retroiluminación

El nuevo Pentacam® AXL Wave es un partner de confianza para su cirugía refractiva y de cataratas, aportando los requisitos previos más óptimos para cirugía, basándose en mediciones pre-operatorias y aportando medidas post-operatorias para un seguimiento fiable; ¡Todo en un único dispositivo con hardware y software de altas prestaciones! Para un óptimo tratamiento y alta satisfacción de los pacientes. El nuevo Pentacam® AXL Wave tiene un elevado compromiso con la calidad.

[www.pentacam.com/axl-wave](http://www.pentacam.com/axl-wave)

    ¡Síguenos!

 **125 YEARS**  
OCULUS®



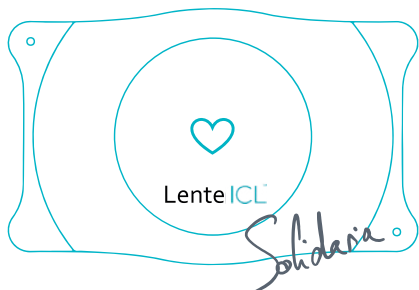
*Nos sumamos a la  
Cadena de favores*

 [vistaoftalmologos.es](http://vistaoftalmologos.es)

para continuar cumpliendo  
nuestro compromiso...

→ **CAMBIAR VIDAS** ←

 STAARSURGICAL™



**#LenteICLsolidaria**

*Construyendo el futuro  
de la Oftalmología*

# Relive® Sicca

Hialuronato sódico / Glicerina / Triglicéridos de cadena media / Aceite de ricino

**NUEVO**  
CN: 197750.2

Tecnología innovadora para el alivio sintomático del **síndrome del ojo seco moderado-grave**



Hialuronato de sodio, Glicerina, Triglicéridos de cadena media y Aceite de ricino.

Gota **TRANSPARENTE**

Menor **VISCOSIDAD**

Mejor **ABSORCIÓN**

Mayor **ESTABILIDAD**

Y para el **cuidado total** ante las **lesiones corneales** leves:

**Relive® Total Care**

1,5% Polivinilpirrolidona / Actinoquinol / Cianocobalamina



C.N. 169081.4

# Somos Vista

**Vista Oftalmólogos\_ ¿En qué momento decidiste que te querías operar?**

**Angu Solera\_** Tengo gafas desde los 6 años, la verdad que no me ha importado llevarlas. Los últimos años sí me han resultado más molestas, ya que tenía bastantes dioptrías. Cada vez me costaba más ver, y con esto de la pandemia, tener que ponerme el EPI cada día en el hospital me di cuenta de que me resultaban muy incómodas.

**¿Qué síntomas tenías antes de la cirugía?**

**Angu Solera\_** Dolor de cabeza de forzar la vista.

**Cómo fue tu experiencia antes de la operación, ¿qué información recibiste previamente?**

**Angu Solera\_** Bastante nerviosa, era algo desconocido para mí, y preocupada por si no veía a la perfección, por si era dolorosa la cirugía. Recibí toda la información y quedé tan convencida y contenta que ya estaba deseando que llegara el día. El Doctor Daniel Martínez me transmitió tanta confianza, empatía y profesionalidad que estaba totalmente convencida de que todo iba a salir bien, eternamente agradecida.

**Sobre tu experiencia después de la cirugía, ¿alguna molestia? ¿síntomas nuevos?**

**Angu Solera\_** La cirugía no fue nada dolorosa, además fue todo muy rápido. El postoperatorio fue muy bien y las revisiones también. En cuanto salí de quirófano ya veía perfectamente, no me lo creía, pero era cierto.

**¿Por qué confiaste en Instituto Oftalmológico de Granada?**

**Angu Solera\_** Confié en el IOG porque varios conocidos se operaron allí y quedaron satisfechos. A parte porque es una clínica especializada y dotada de buenos profesionales y de medios de exploración y tratamiento oftalmológico.

**Tras la operación, ¿cómo te has sentido? Cuéntanos qué puedes hacer ahora que antes de la operación no podías hacer.**

**Angu Solera\_** Después de mi operación me siento como que la vida me ha cambiado por completo. La gente que ve bien no sabe a lo que me puedo referir, pero es una calidad de vida no tener que ir con gafas para hacer cualquier cosa desde que te acuestas hasta que te levantas. Sinceramente tenía que haberlo hecho muchos años antes porque sin duda es la mejor decisión que he tomado.

Agradecida con todo el equipo que me hicieron sentir como en casa, mostrando su apoyo y comprensión en cada una de las visitas a la clínica. Un saludo y millones de gracias.

**#lenteiclsolidaria**  
**+ campañas con** 

**Angu Solera Díaz**

*Técnico en cuidados auxiliares de enfermería y Técnico de rayos y medicina nuclear*



CooperVision®

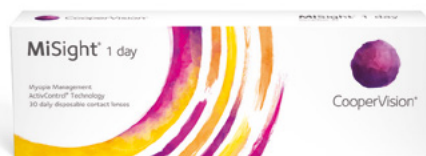
FRENA EL  
CRECIMIENTO  
EN UN  
**59%**  
DE MEDIA<sup>1</sup>

# Frena su miopía, no su futuro.

## Lentillas MiSight® 1 day para el control de la miopía.

Se ha demostrado clínicamente que reducen la velocidad de crecimiento de la miopía en niños<sup>1</sup>, lo cual ayuda a reducir los riesgos futuros en la salud ocular.<sup>2</sup> Ayuda a tu hijo a ver bien y a que desarrolle todo su potencial, ahora y en el futuro.

Más información en  
[www.CooperVision.es/misight](http://www.CooperVision.es/misight)



BRILLIANT  FUTURES™

WITH MiSight® 1 day

1. Chamberlain P et al A 3-year Randomized Clinical Trial of MiSight® Lenses for Myopia Control. Optom Vis Sci 2019;96:556-567. Comparada con una lentilla normal desechable diaria MiSight®1 day redujo el crecimiento de la miopía en un 59% de media durante un periodo de 3 años. 2. Tideman JW, Snabel MC, Tedja MS, et al. Association of axial length with risk of uncorrectable visual impairment for Europeans with myopia. JAMA Ophthalmol. 2016;134:1355-1363.



# Revista Vista

Desde 2017, las clínicas del grupo Vista Oftalmólogos acercan a sus pacientes toda la actualidad del sector oftalmológico a través de su revista corporativa, que ya alcanza su sexto lanzamiento. Es otra forma más de forjar un vínculo de confianza y transparencia entre todos los profesionales del Grupo y para con sus pacientes.

En cada nuevo número se pueden encontrar artículos que abordan multitud de temas sobre Oftalmología, desde los últimos avances tecnológicos hasta consejos que son altamente útiles en el día a día.

El objetivo es amenizar el paso de los pacientes en sus clínicas Vista de confianza, y que puedan conocer en profundidad a su personal médico mientras obtienen una información de calidad que responda a su curiosidad y sus inquietudes.

¡Descúbrelas todas!



Escanea el código QR o entra en [issuu.com/grupovista](http://issuu.com/grupovista)



## Tratamiento de microblefaroexfoliación palpebral MBE (Alivio de la Blefaritis)

### ¿Qué beneficios aporta el tratamiento BlephEx™?

Con BlephEx™ el doctor elimina de manera completa y precisa la caspa y los restos de bacterias que se acumulan en el borde del párpado, la causa principal de enfermedades inflamatorias del párpado. Realizado correctamente, BlephEx™ reducirá y aliviará estos síntomas crónicos y debilitantes. Los tratamientos normalmente se repiten cada 4/6 meses dependiendo de la gravedad de la enfermedad.

Al eliminar la etiología inflamatoria de la Blefaritis, se mejora la salud general de los párpados. Entonces, los pacientes pueden empezar a producir más de sus propias lágrimas y por fin disfrutar de una vida libre de los síntomas crónicos e irritantes asociados con la Blefaritis y la enfermedad subsecuente de ojo seco.

### ¿Cuáles son los síntomas de la Blefaritis?

Los síntomas comunes de Blefaritis son:

- ⦿ Escozor en los ojos
- ⦿ Sensación de cuerpo extraño
- ⦿ Lagrimeo
- ⦿ Formación de costras
- ⦿ Enrojecimiento/Inflamación
- ⦿ Presencia de caspa
- ⦿ Ojos secos
- ⦿ Necesidad constante de frotarse los ojos



**Consulte con su oftalmólogo  
sobre el tratamiento BlephEx™**

**BlephEx™**  
Healthy Lids for Life!



# Especial Doctoralia



**E**l oftalmólogo Daniel Villoria, médico especialista en oftalmología de Clínica Villoria, con sedes en Vigo y Pontevedra, se ha alzado con el premio Doctoralia Awards 2020 tras contar con 3 nominaciones en años anteriores. Este premio es un reconocimiento al trabajo de los profesionales de la salud más destacados de distintas especialidades de España.

Los “Doctoralia Awards” son unos premios internacionales puestos en marcha hace siete años de la mano de Doctoralia, el portal médico de salud más grande del mundo y cuentan con un gran reconocimiento dentro de la comunidad médica. Los ganadores de cada especialidad son seleccionados teniendo en cuenta la opinión de los pacientes, los propios compañeros de especialidad (según criterios como la profesionalidad, la experiencia y la trayectoria), y el propio reconocimiento por parte de Doctoralia, en base a su contribución en el servicio de “Pregunta al experto”, a la hora de resolver las dudas que los pacientes plantean sobre diferentes enfermedades en el portal médico.

Con más de 450 profesionales nominados, esta séptima edición de los premios es la que ha contado con mayor número de profesionales candidatos hasta la fecha.

Además, la Dra. Isabel López Bernal, de la clínica Vista Sánchez Trancón de Badajoz, ha sido reconocida con el segundo puesto. Estos reconocimientos por parte del portal médico más importante del mundo, ponen en valor la labor de todos los profesionales que integran el grupo Vista Oftalmólogos.



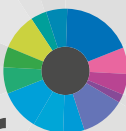
**El Dr. Daniel Villoria,  
el oftalmólogo mejor  
valorado de España,  
según los Doctoralia  
Awards 2020.**



# ¿Sabías que se puede corregir el astigmatismo y la presbicia durante la operación de cataratas?\*

Solo un 51% de la población sabe que existe la posibilidad de tratar en la misma operación de cataratas estos defectos refractivos. De este modo, tras la intervención, sería posible llegar a prescindir de las gafas.

**mucho  
que ver**



[www.genteconvista.com/muchoquever](http://www.genteconvista.com/muchoquever)

Descubre cómo los últimos avances en el tratamiento de las cataratas pueden mejorar tu calidad de vida y de visión. Consulta con tu oftalmólogo.

Una iniciativa de:

**secoir**

SOCIEDAD ESPAÑOLA DE CIRUGÍA  
OCULAR IMPLANTO-REFRACTIVA

Con la colaboración de:

**Alcon**

\* Encuesta encargada por Alcon y llevada a cabo por Market Probe, realizada a 5.200 personas de 60 años, no operadas de cataratas, en 13 países de EMEA (Europa, Oriente Medio y África) incluido España (400 encuestados por país). Otras 50 personas operadas de cataratas fueron entrevistadas en profundidad para conocer sus experiencias.

© 2021 Alcon Inc 04/2021 ES-CAT-2100020





Recientemente, el Dr. Daniel Villoria, recibía el título del oftalmólogo mejor valorado de España, según los Doctoralia Awards 2020. En las siguientes líneas nos cuenta un poco más acerca de qué ha supuesto este premio.

Entrevista exclusiva al Dr. Daniel **Villoria**

**Vista Oftalmólogos** ¿Qué supone para usted haber ganado este premio (Doctoralia Awards 2020 - Oftalmología)?

**Daniel Villoria** Personalmente, es un gran motivo de orgullo. Es un honor para nosotros que este año el ganador y el segundo finalista en los Doctoralia Awards formemos parte del grupo Vista Oftalmólogos. Es un premio compartido y que hacemos extensible a todos los integrantes del Grupo Vista, ya que todos tenemos una visión compartida: ofrecer una oftalmología avanzada y de calidad, sin dejar de vista un trato personal y cercano con nuestros pacientes"- aclara el Dr. Daniel Villoria-" Este reconocimiento no hubiera sido posible sin los votos y el apoyo de todos nuestros compañeros oftalmólogos del Grupo Vista".

**V.O.** ¿Cuál es la mayor satisfacción que le aporta su trabajo?

**D.V.** Nuestro trabajo como oftalmólogos implica pasar muchas horas realizando consultas médicas con pacientes. Al final del día y de la semana, se nota el desgaste de tantas horas de trabajo. Sin embargo, la satisfacción que sentimos cuando podemos ayudar a otra persona a mejorar su calidad de vida, devolviéndole la visión o mejorando las molestias que sienten, es enorme y nuestra mayor recompensa.

Además, durante este año en el que todos hemos sentido la incertidumbre provocada por la crisis sanitaria y económica que lo acompaña, debemos agradecer de forma muy importante la confianza de nuestros pacientes. Ser conscientes de la importancia y del verdadero valor de contar con la confianza de nuestros pacientes es nuestro mayor estímulo para seguir mejorando.

**V.O.** Después de haber ganado este premio, ¿cuál es el próximo reto?

**D.V.** Nuestro reto consiste en no defraudar la confianza que nuestros pacientes depositan en nosotros día a día. En las consultas de Oftalmología solemos tener un volumen elevado de pacientes, y ser capaces de gestionar ese volumen a la vez que darles una atención médica de máxima calidad junto con un trato cercano es nuestra mayor ambición.

En el mundo en que vivimos, todos valoramos mucho nuestro tiempo. Y en ocasiones, las consultas se retrasan debido a urgencias médicas que debemos atender o a casos más complejos, que requieren de más tiempo. Ser capaces de reducir los tiempos de espera en nuestras clínicas y mejorar la comunicación online con nuestros pacientes son nuestros grandes retos de cara al futuro.

**V.O.** ¿Cómo fue su experiencia durante el confinamiento?

**D.V.** En este año hemos notado lo importante que es poder mantener un trato profesional y cercano con nuestros pacientes. Durante el confinamiento, nuestras clínicas debían permanecer cerradas, y sólo se visitaban los casos más urgentes. Sin embargo, muchos pacientes tenían dudas sobre el tratamiento que debían seguir, sobre la necesidad de las revisiones durante el confinamiento o nos consultaban dudas médicas.

En nuestro caso, activamos un servicio de consultas online gratuitas para poder satisfacer las necesidades de nuestros pacientes, así como de pacientes de toda España.

Realmente fueron semanas complicadas, y creo que recordaré para siempre su agradecimiento. Transmitirles tranquilidad en un momento de incertidumbre y ver su respuesta, fue de las mejores experiencias que he tenido en este año.

**V.O.** ¿Cuáles son los tratamientos más demandados por sus clientes?

**D.V.** Clínica Villoria es una clínica de oftalmología avanzada que presta una asistencia oftalmológica integral, es decir, cuenta con todas las subespecialidades de la oftalmología: glaucoma, retina, cataratas,...

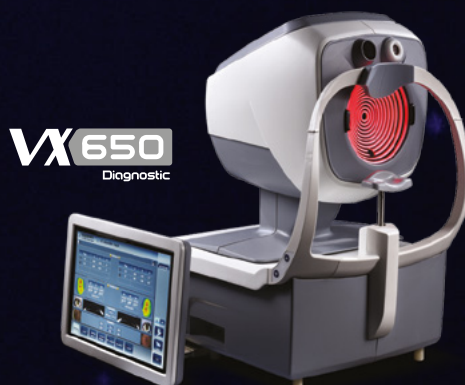
Sin embargo, en el último año hemos visto un aumento considerable en la demanda de cirugía de párpados y blefaroplastia, así como en las cirugías para quitarse las gafas. En nuestra opinión, lo achacamos a que durante este año, con el uso de las mascarillas, la expresión de la mirada ha cobrado más importancia. Además, muchos pacientes notan dificultades para realizar su trabajo y actividades con las gafas, ya que estas se empañan, o notan más molestias con las lentillas, debido a la sequedad ocular.

# CAMBIE SU VISIÓN SOBRE EL ESPACIO TIEMPO




Descubra un instrumento único en el mundo,

capaz de realizar un examen completo con análisis de polo anterior / posterior en un solo paso, detectando las principales patologías oculares en solo 90 segundos por ojo. Totalmente automatizado, VISIONIX® VX650 facilita la delegación, le permite optimizar el flujo de pacientes y ahorrar tiempo médico. Especialmente diseñado para consulta remota, simplifica el intercambio de datos clínicos: **ahora puede pasar consulta desde donde quiera y cuando quiera.**



## VISIONIX

THE FUTURE OF VISION HEALTH COMIENZA AHORA.

 Luneau Technology  
Iberia VISIONIX brol WECO

[www.luneautech.es](http://www.luneautech.es)



Más de 30 años de experiencia  
en el cuidado de tu visión.



Entra en nuestra web,  
busca tu clínica más cercana  
y pide cita.

[vistaoftalmologos.es](http://vistaoftalmologos.es)

# Intensity

By Hanita Lenses

## Visión Redefinida

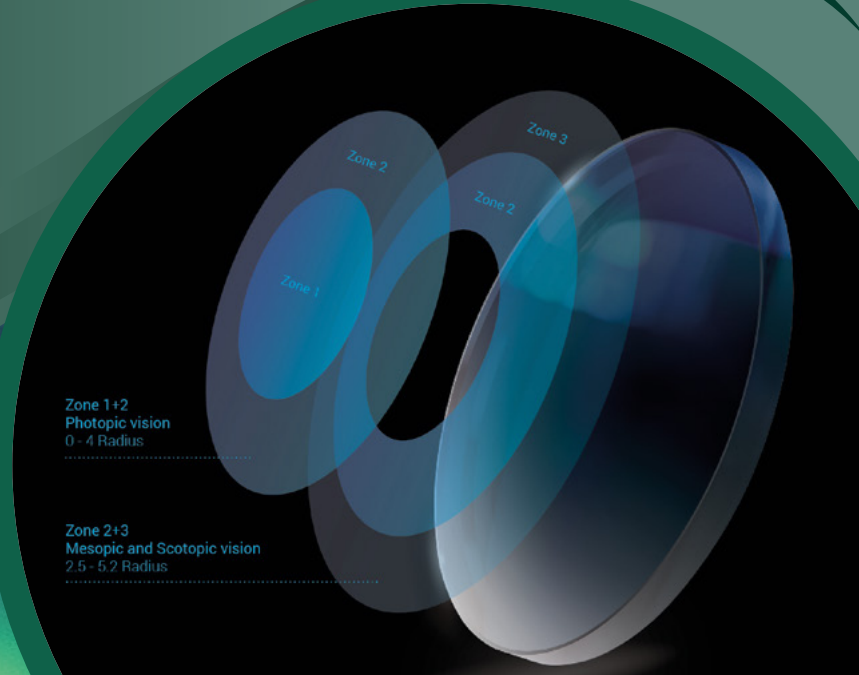
Lente Pentafoval de foco continuo con  
Utilización Dinámica de la Luz



Bunnylens  
Inciación 1,8



Seelens  
Inciación 1,8





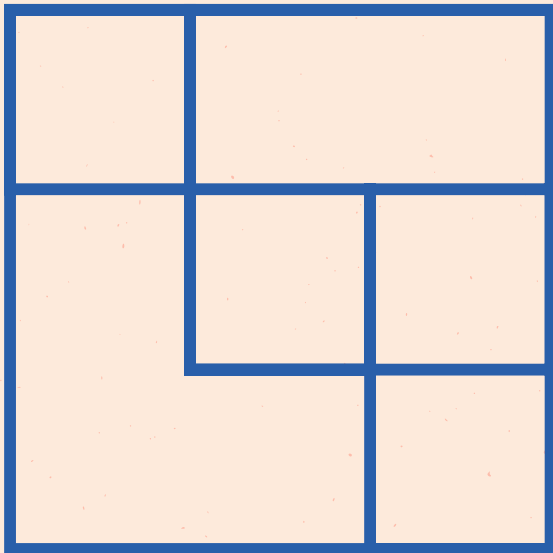
... para toda la familia

¿Cuál es la vista desde arriba?



la respuesta correcta es la C

¿Cuántos cuadrados ves?

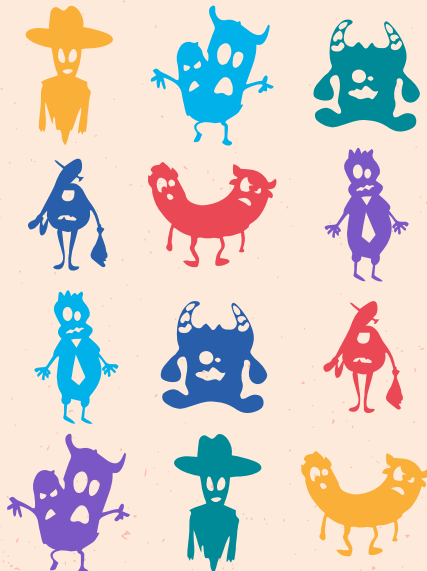


la respuesta correcta es la 7

Pon a prueba tu agudeza visual recorriendo este laberinto.



Empareja las figuras iguales.



¿Cuál es la solución correcta?

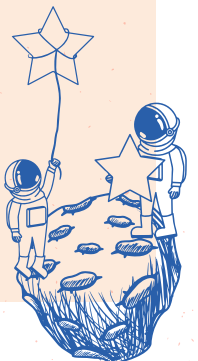
$$\square + \square = 8$$

$$\square + \triangle = 7$$

$$\triangle - \bigcirc = 2$$

$$\square \times \triangle \times \bigcirc = ?$$

la respuesta correcta es 12





Toda la **higiene** que el **PÁRPADO** necesita



- **Toallitas estériles**, específicamente diseñadas para el arrastre de sustancias adheridas al párpado, pestañas y borde palpebral.
- Dermatológicamente testadas
- Hipoalergénicas
- Aptas para toda la familia (bebés, niños y adultos).



ESTILA® *Toallitas*

**L**os animales despiertan curiosidad en todos los aspectos, pero si hablamos específicamente de cómo ven el mundo, seguramente nos llevemos alguna sorpresa. Precisamente, es esa forma particular de relacionarse con el entorno a través la vista, lo que suele generar controversia. ¿Existe alguna especie con una visión clara y precisa?

## Perros

Existe la creencia popular de que los perros ven en blanco y negro, pero en realidad es un mito. Ciertamente es que solo poseen dos receptores cónicos, a diferencia de los humanos que poseemos tres, por lo que distinguen menos combinaciones cromáticas. La mayoría de expertos coinciden en que, la percepción cromática del mejor amigo del hombre se centra en tonos azules, amarillos y algunas tonalidades de grises. Sin embargo, nos superan en visión nocturna y mejor campo visual porque su desarrollo en cuanto a la perspectiva y profundidad es mayor que el humano.



## Gatos

Nuestros compañeros felinos, tienen una visión parecida a la de los perros. Ven tonos verdosos, amarillos y azules. Y aunque su visión diurna no es de las mejores lo contrastan con una visión nocturna excelente.

# Te has preguntado alguna vez cómo ven los animales?

¿Ven los perros en blanco y negro?

## Langosta Mantis

La langosta mantis es uno de los crustáceos más interesantes que se encuentran en el océano. Los científicos estudian su fuerza, estructura molecular y su vista porque todas son inusuales. Este colorido crustáceo de aguas tropicales y subtropicales, tiene 12 tipos de fotorreceptores, pueden detectar la luz ultravioleta y la polarizada, además pueden percibir la profundidad mejor que la mayoría de los seres vivos. Sin embargo, según investigaciones recientes del equipo del biólogo Hanne Thoen: «la langosta es capaz de percibir una variedad inaudita de colores de forma directa, lo que provoca que no sea capaz de distinguir entre ellos».



## Aves

Las aves poseen adaptaciones con las que pueden ver mucho mejor que la mayoría de los animales. Esto les hace tener una visión clara y precisa. Tienen cuatro receptores al color, alcanzando a ver colores que el ojo humano no conoce, además de ser capaces de percibir la luz ultravioleta y detectar la luz polarizada.

# Somos Vista



**E**l pasado mes de noviembre Vista Oftalmólogos celebraba su primer congreso virtual, con la posterior entrega de los Premios Grupo Vista 2020.

La actual crisis sanitaria no pudo impedir que los días 27 y 28 de noviembre se desarrollara la reunión anual del Grupo Vista y, aunque hubo que realizarla en formato virtual para garantizar la seguridad de todos los asistentes atendiendo a las recomendaciones de las Administraciones Sanitarias, se cumplieron los objetivos propuestos manteniendo la misma calidad que en el formato presencial.

La realización del evento fue posible gracias a una WebApp privada de Vista Oftalmólogos, a través de la que se dieron cita más de cien asistentes, que elogiaron en todo momento la buena didáctica de las ponencias y la calidad técnica de la realización del congreso. El evento estuvo patrocinado por Johnson & Johnson como colaborador oro y Ekon-Isalus, Topcon y Stacks como colaboradores plata.

Las diferentes sesiones técnicas se distribuyeron en distintos módulos relacionados, en esta ocasión, con la incorporación de las nuevas tecnologías, sistemas de gestión de los centros, plataformas online de ventas de servicios médicos y gestión y atención al paciente.

El evento se ha diseñado como marco de reunión entre profesionales, que permite en primer lugar crecer en conocimientos, afrontar retos comunes y seguir profundizando en las relaciones personales entre quienes forman parte de este Grupo.

## Reunión anual del Grupo Vista

# Premios Grupo Vista 2020



**Reconocimiento a la Trayectoria Profesional 2020** para el Dr. José Antonio Quevedo Alonso. Clínica Vista Tecnoláser Oftalmólogos de Cádiz.



**Reconocimiento a la Trayectoria Profesional 2020** para el Dr. Luis Salvà Ladaria. Clínica Vista Oftalmedic Salvà de Palma de Mallorca.



**Mención especial a la Trayectoria** para al Dr. Miguel Ángel Teus Guezala. Catedrático de Oftalmología. Este premio reconoce a personas clave de la Oftalmología que, sin formar parte del Grupo, permiten dar visibilidad y dimensión a los Premios Vista, reconociendo la carrera profesional y la excelencia dentro del sector de la Oftalmología.

# Descubre el lince que hay en ti



¿Sabes que detrás de tus gafas hay unos ojos que podrían ver perfectamente sin ellas?  
Es sencillo.

Financiamos tu intervención quirúrgica en 24 meses sin intereses\* **(TAE 5,8%)** en cualquiera de nuestras clínicas VISTA.

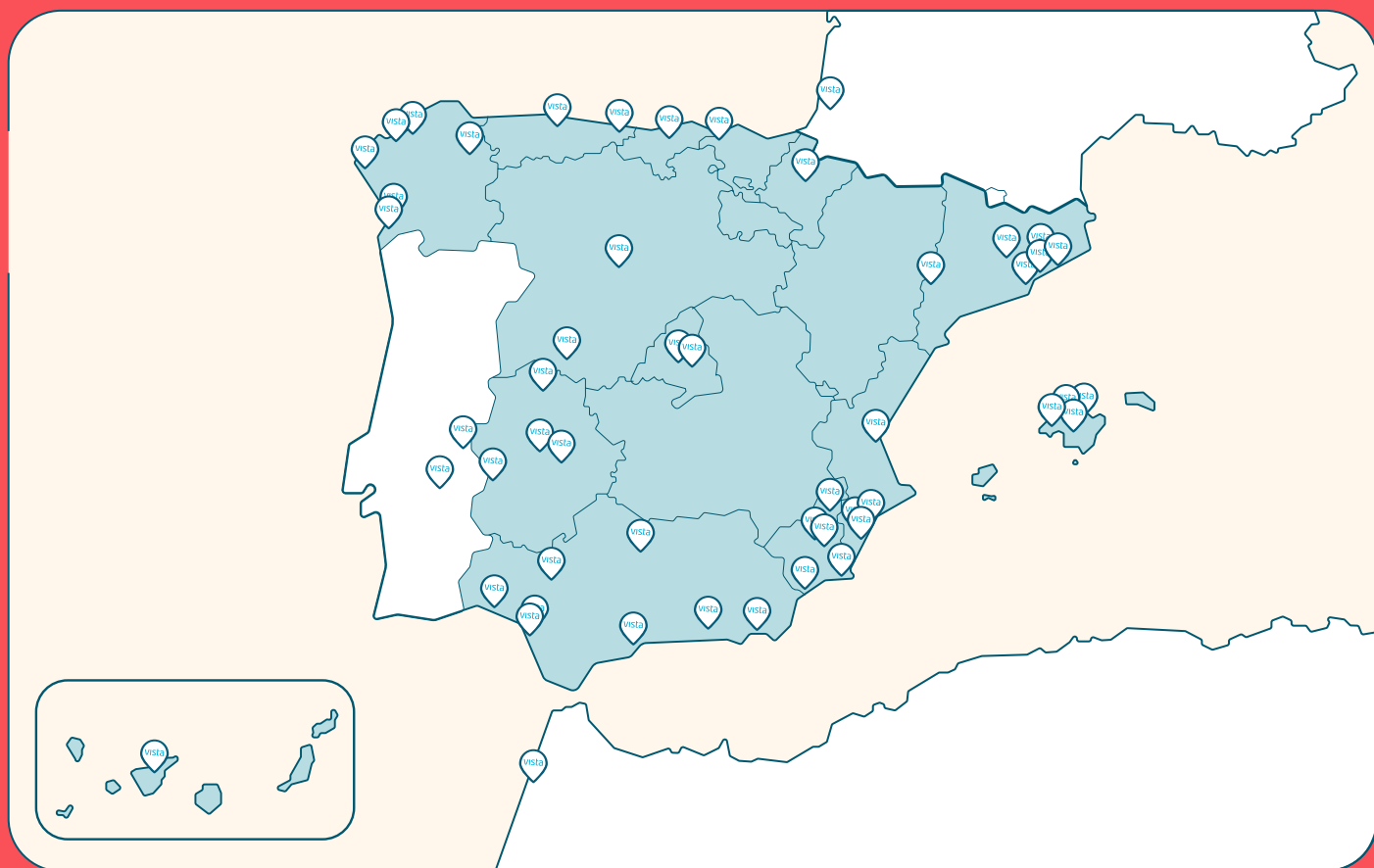


Oferta financiera ofrecida por CaixaBank Payments & Consumer E.F.C., S.A., y sujeta a su aprobación.  
Ejemplo para una compra de 2.000€ con una comisión de apertura de 6% financiada.  
TIN 0%, TAE 5,8%. 24 mensualidades (23 cuotas de 88,33€ y una última cuota de 88,41€).  
Importe total adeudado, importe total del crédito, precio total a plazos: 2.120€  
Coste total del crédito: 120€. Sistema de amortización francés.  
Oferta válida desde el 01/10/2020 hasta el 31/12/2021.



Oftalmólogos

safe & visible



+75.000 CIRUGÍAS AL AÑO

27 CLÍNICAS DE AUTOR  
EN  
52 CENTROS

+200 OFTALMÓLOGOS

+170.000 TRATAMIENTOS MÉDICOS AL AÑO

*Construyendo el futuro  
de la Oftalmología*

Pide cita en [vistaoftalmologos.es](http://vistaoftalmologos.es)